

Das Haus befindet sich im Quartier "Le petit village", im Nordosten des Dorfes an sehr sonniger, unverbaubarer Lage.

Das Haus ist mit einem Schräglift erschlossen, die Station befindet sich nur 10 Meter neben dem Gebäude.

Projektierte Anschlüsse an das Skigebiet.

Die Zermatt Bergbahnen planen eine Skipiste, die direkt hinter dem Haus verläuft. Talabfahrt Skigebiet Sunnegga-Rothorn. (Realisierung 2009/10). Bereits heute kann man bis vor die Haustüre fahren.

Wohnungsbeschreibung: Studio im Erdgeschoss (42 m²)

Grosses Studio für 2-3 Personen im Erdgeschoss mit 2 Betten, Sitzgruppe große Küche mit Backofen, Geschirrspüler, Esstisch, Badezimmer/WC.

Radio, Telefon, DVD, Kabel-TV mit Infokanal(Livebilder Skigebiet), Internet Wan

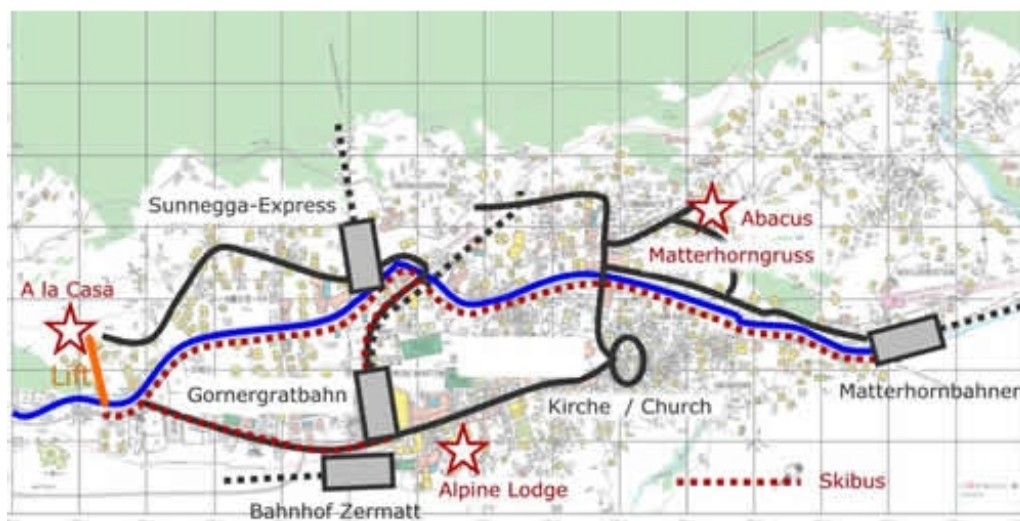
Terrasse mit Sitzplatz. Wohnung mit Matterhornblick.

Facts

Einzimmerwohnung mit 2 Betten, Sitzgruppe, große Küche mit Backofen, Geschirrspüler, Kaffeemaschine, Esstisch, Sitzgruppe, Badezimmer/WC, Terrasse und Matterhornblick.

Radio, DVD, Telefon und Kabel-TV mit Infokanal(Livebilder Skigebiet), Internet Wan. Haus erschlossen über Schräglift ab Uferstrasse (Talgrund).

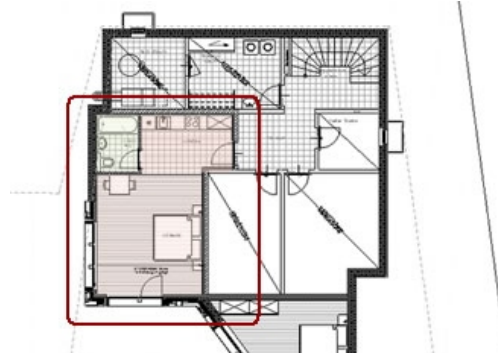
Rückfahrt Skigebiet Sunnegga bis vor das Haus.



A La Casa



Zermatt



Fam. A. Perren-Stadelmann - "Le petit village" - CH - 3920 Zermatt

Tel: 0041(0)27 9681555 - Fax: 0041(0)27 9681557 - E-Mail: info@matterhorn.org - Net: www.matterhorn.org